

KÄRCHER

makes a difference

Automatic Hose Reel

CR 5.220

CR 5.330

CR 5.335

CR 5.335 Premium



Deutsch	3
English	6
Français	9
Italiano	12
Nederlands	15
Español	18
Português	21
Dansk	24
Norsk	27
Svenska	30
Suomi	33
Ελληνικά	36
Türkçe	39
Русский	42
Magyar	45
Čeština	48
Slovenščina	51
Polski	54
Românește	57
Slovenčina	60
Hrvatski	63
Srpski	66
Български	69
Eesti	72
Latviešu	75
Lietuviškai	78
Українська	81

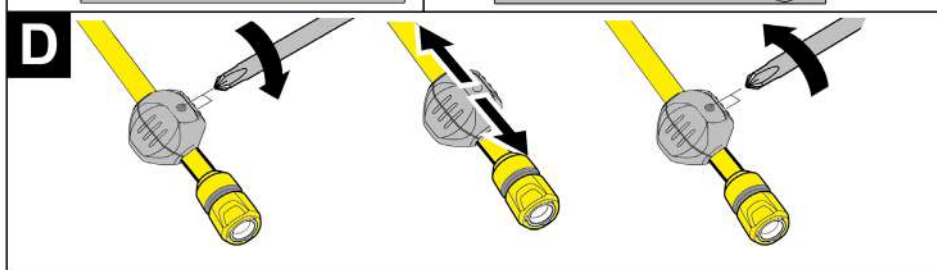
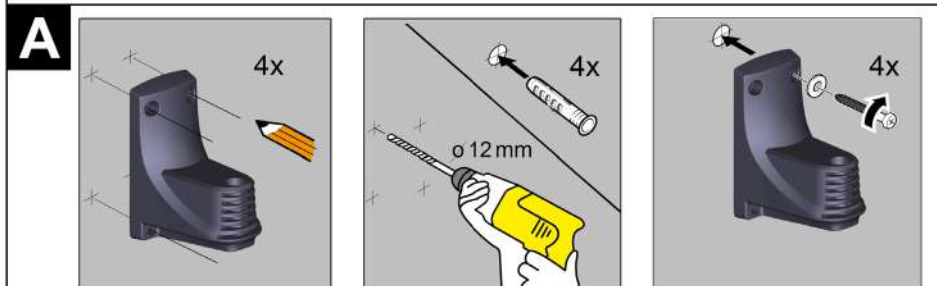


**Register
your product**

www.kaercher.com/welcome



59681690 12/20





Please read and comply with these original instructions prior to the initial operation of your appliance and store them for later use or subsequent owners.

General notes

Proper use

This product has been designed for use in private households and is not intended for commercial use.

The manufacturer is not responsible for any damages that may occur on account of improper use or wrong operations.

This product is an automatic hose box that allows for even unrolling of the garden hose. After use, the hose can be recoiled automatically by one simple pull. The box is mounted to the wall with the enclosed wall mount. It has a variable swivel range of up to 180 degrees.

Please observe the requirements of EN 1717 when connecting this product to the drinking water network and contact your sanitation specialists if you have any questions.

Danger or hazard levels

⚠ DANGER

Immediate danger that can cause severe injury or even death.

⚠ WARNING

Possible hazardous situation that could lead to severe injury or even death.

⚠ CAUTION

Pointer to a possibly dangerous situation, which can lead to minor injuries.

ATTENTION

Pointer to a possibly dangerous situation, which can lead to property damage.

Environmental protection



The packaging material can be recycled. Please do not throw the packaging material into household waste; please send it for recycling.



Old appliances contain valuable materials that can be recycled; these should be sent for recycling. Batteries, oil, and similar substances must not enter the environment. Please dispose of your old appliances using appropriate collection systems.

Notes about the ingredients (REACH)

You will find current information about the ingredients at:

www.kaercher.com/REACH

Warranty

The warranty terms published by the relevant sales company are applicable in each country. We will repair potential failures of your appliance within the warranty period free of charge, provided that such failure is caused by faulty material or defects in manufacturing. In the event of a warranty claim please contact your dealer or the nearest authorized Customer Service centre. Please submit the proof of purchase.

Safety instructions

⚠ CAUTION

The non-compliance with safety instructions may lead to damages of the product and to dangers for the operator and other persons.

- To avoid risks, all repairs and replacement of spare parts may only be carried out by the authorised customer service personnel.
- This product is not intended for use by persons (including children) with limited physical, sensoric or mental capacities or lack of experience and/or skills, unless such persons are accompanied and supervised by a person in charge of

their safety or if they received precise instructions on the use of this product. Children should be supervised to prevent them from playing with the product.

Operation

Product description

- 1 Tap connection with reduction fitting
- 2 Fastening material
- 3 Carrying handle
- 4 Stopper / retract
- 5 Hose coupling
- 6 Spray nozzle
- 7 Handle
- 8 Wall mount
- 9 Connection hose
- 10 Padlock (not included in the delivery)

Preparing the Appliance

Illustration A

- Mark the bores to mount the wall mount and place dowels into the drilled bores.
- Fasten the wall mount using the included washers and screws.

⚠ CAUTION

Risk of damage! Check the load-bearing capacity of the wall prior to installation.

Illustration B

- Insert the metal bar of the hose box into the wall bracket from the top.

Illustration C

- The product can be protected against theft. For this purpose, attach a padlock to the metal bar (drilled hole) underneath the wall bracket of the hose box

Illustration D

- Loosen both screws on the stopper.
- Move the stopper to the desired position and retighten it.

Operation

⚠ CAUTION

Risk of crushing! Do not reach into the hose outlet while the hose is being pulled out or coiled up.

NOTICE

Make sure the hose has a free backflow. It must not be too dirty prior to being coiled up to ensure the proper function of the automatic coiling.

- Connect the connecting hose to the water tap.
- Open tap.

Unroll the hose

- Pull the hose out to the desired length. The hose can be locked in regular intervals. The lock becomes noticeable due to a click.
- Attach the Kärcher garden accessories to the hose coupling.

Coil the hose

- Trigger the automatic coiling function by briefly and gently pulling the hose.
- The garden hose is coiled up evenly.

Finish operation

- Turn off tap.

Maintenance

The product is maintenance-free.

⚠ CAUTION

Risk of injury! The hose box must not be opened.

Repair work on the product may only be performed by the authorized customer service.

Proceed as follows to replace the connecting hose:

- Remove the side panel and loosen the hose clamp using a screwdriver.
- Pull out the hose.

Transport

⚠ CAUTION

In order to prevent accidents or injuries, mind the weight of the appliance during transport (see technical data).

When transporting by hand

- ➔ Lift the device on the handle, remove it from the wall bracket and transport it on the carrying handle.

Storage

Ensure that the hose is completely drained prior to storing it. The water is best drained by uncoiling the entire hose. The spray nozzle must be open during this procedure.

Storing the Appliance

⚠ CAUTION

In order to prevent accidents or injuries, mind the weight of the appliance when choosing the storage location (see technical data).

- ➔ Store the appliance in a frost free area.

Accessories and Spare Parts

Only use original accessories and spare parts, they ensure the safe and trouble-free operation of the device.

For information about accessories and spare parts, please visit www.kaercher.com.

EU Declaration of Conformity

We hereby declare that the machine described below complies with the relevant basic safety and health requirements of the EU Directives, both in its basic design and construction as well as in the version put into circulation by us. This declaration shall cease to be valid if the machine is modified without our prior approval.

Product: Hose box

Type: 2.645-xxx

Relevant EU Directives

2006/42/EC (+2009/127/EC)


Applied harmonized standards

EN ISO 12100

Applied national standards

-

The signatories act on behalf of and with the authority of the company management.



H. Jenner

Chairman of the Board of Management



S. Reiser

Director Regulatory Affairs & Certification

Documentation supervisor:


S. Reiser

Alfred Kärcher SE & Co. KG
Alfred-Kärcher-Straße 28-40
71364 Winnenden (Germany)

Tel.: +49 7195 14-0

Fax: +49 7195 14-2212

Winnenden, 2018/08/01

 Πριν χρησιμοποιήσετε τη συσκευή σας για πρώτη φορά, διαβάστε αυτές τις πρωτότυπες οδηγίες χρήσης, ενεργήστε σύμφωνα με αυτές και κρατήστε τις για μελλοντική χρήση ή για τον επόμενο ιδιοκτήτη.

Γενικές υποδείξεις

Αρμόζουσα χρήση

Το παρόν προϊόν σχεδιάστηκε ειδικά για ιδιωτική χρήση και δεν είναι σε θέση να ανταποκριθεί στις καταπονήσεις που συνεπάγεται μία ενδεχόμενη επαγγελματική του χρήση.

Ο κατασκευαστής δεν ευθύνεται για ενδεχόμενες ζημιές, που οφείλονται σε μη ενδεδειγμένη χρήση ή σε λάθος χειρισμό.

Το προϊόν είναι ένα αυτόματο περιβλήμα ελαστικού σωλήνα, το οποίο εγγυάται την ομαλή περιέλιξη του ελαστικού σωλήνα τοίχου. Με τη χρήση του, ο ελαστικός σωλήνας μπορεί να ξετυλιχθεί αυτόματα με ένα μόνο τράβηγμα. Το περιβλήμα προσαρτάται στον τοίχο με το συνοδευτικό στήριγμα. Μπορεί να χρησιμοποιηθεί με κυμαινόμενο εύρος μετακίνησης έως 180 μοίρες.

Κατά τη σύνδεση αυτού του προϊόντος στο δίκτυο πόσιμου νερού τηρείτε τις απαιτήσεις του EN 1717 και σε περίπτωση ερωτήσεων απευθυνθείτε στα ειδικά καταστήματα ειδών υγιεινής.

Διαβάθμιση κινδύνων

⚠ KΙΝΔΥΝΟΣ

Για άμεσα επαπειλούμενο κίνδυνο, ο οποίος μπορεί να οδηγήσει σε σοβαρό τραυματισμό ή θάνατο.

⚠ ΠΡΟΕΙΔΟΠΟΙΗΣΗ

Για ενδεχόμενη επικίνδυνη κατάσταση, η οποία μπορεί να οδηγήσει σε σοβαρό τραυματισμό ή θάνατο.



⚠ ΠΡΟΣΟΧΗ

Υπόδειξη για μια ενδεχομένως επικίνδυνη κατάσταση, η οποία μπορεί να οδηγήσει σε ελαφρό τραυματισμό.

ΠΡΟΣΟΧΗ

Υπόδειξη για μια δυνητικά επικίνδυνη κατάσταση, η οποία μπορεί να έχει ως συνέπεια υλικές ζημιές.

Προστασία περιβάλλοντος

	Τα υλικά συσκευασίας είναι ανακυκλώσιμα. Μην πετάτε τις συσκευασίες στα οικιακά απορρίμματα, αλλά σε ειδικό σύστημα επαναχρησιμοποίησης.
	Οι παλιές συσκευές περιέχουν ανακυκλώσιμα υλικά, τα οποία θα πρέπει να μεταφέρονται σε σύστημα επαναχρησιμοποίησης. Οι μπαταρίες, τα λάδια και παρόμοια υλικά δεν επιτρέπεται να καταλήγουν στο περιβάλλον. Για το λόγο αυτόν η διάθεση παλιών συσκευών πρέπει να γίνεται σε κατάλληλα συστήματα συλλογής.

Υποδείξεις για τα συστατικά (REACH)

Ενημερωμένες πληροφορίες για τα συστατικά μπορείτε να βρείτε στη διεύθυνση:

www.kaercher.com/REACH

Εγγύηση

Σε κάθε χώρα ισχύουν οι όροι εγγύησης που εκδόθηκαν από την αρμόδια εταιρία μας προώθησης πωλήσεων. Αναλαμβάνουμε τη δωρεάν αποκατάσταση οποιασδήποτε βλάβης στη συσκευή σας, εφόσον οφείλεται σε αστοχία υλικού ή κατασκευαστικό σφάλμα, εντός της προθεσμίας που ορίζεται στην εγγύηση. Σε περίπτωση που επιθυμείτε να κάνετε χρήση της εγγύησης, παρακαλούμε απευθυνθείτε με την απόδειξη αγοράς στο κατάστημα από το οποίο προμηθευτήκατε τη συσκευή ή στην πλησιέστερη εξουσιοδοτημένη υπηρεσία τεχνικής εξυπηρέτησης πελατών μας.

Υποδείξεις ασφαλείας

⚠ ΠΡΟΣΟΧΗ

Η μη τήρηση των υποδείξεων ασφαλείας μπορεί να προκαλέσει βλάβες στο προϊόν ή κινδύνους για τον χρήστη ή άλλα άτομα.

- Για την αποφυγή ενδεχόμενων κινδύνων, οι επιδιορθώσεις και η τοποθέτηση ανταλλακτικών θα πρέπει να εκτελούνται μόνον από την εξουσιοδοτημένη υπηρεσία εξυπηρέτησης πελατών.
- Το προϊόν δεν πρέπει να χρησιμοποιείται από άτομα (και παιδιά) με περιορισμένες κινητικές, αισθητηριακές ή νοητικές ικανότητες χωρίς σχετική εμπειρία και/ή γνώσεις, εκτός εάν επιβλέπονται από ένα αρμόδιο για την ασφάλειά τους άτομο ή τους έχουν δοθεί οδηγίες για τη χρήση του προϊόντος. Τα παιδιά πρέπει να βρίσκονται υπό επίτηρηση, ώστε να εξασφαλιστεί ότι δεν παίζουν με το προϊόν.

Χειρισμός

Περιγραφή του προϊόντος

- 1 Σύνδεση κρουνού με ρακόρ μείωσης
- 2 Υλικό στερέωσης
- 3 Λαβή μεταφοράς
- 4 Στοπ / Εσοχή
- 5 Σύνδεσμος ελαστικού σωλήνα
- 6 Ακροφύσιο ψεκασμού
- 7 Λαβή
- 8 Στήριγμα τοίχου
- 9 Ελαστικός σωλήνας σύνδεσης
- 10 Λουκέτο (δεν περιλαμβάνεται στο παροδοτέο υλικό)


Προετοιμασία

Εικόνα 

- ➔ Σημειώστε τη θέση των οπών στερέωσης του στηρίγματος τοίχου και τοποθετήστε το μπουλόνι στις διανοιγμένες οπές.
- ➔ Στερεώστε το στήριγμα τοίχου με τις συνοδευτικές ροδέλες και τους κοχλίες.

⚠ ΠΡΟΣΟΧΗ

Κίνδυνος πρόκλησης ζημιάς! Πριν από τη συναρμολόγηση να ελέγχεται η αντοχή του τοίχου.

Εικόνα 

- ➔ Τοποθετήστε τη μεταλλική ράβδο του περιβλήματος ελαστικού σωλήνα από πάνω στο στήριγμα τοίχου.

Εικόνα 

- ➔ Το προϊόν μπορεί να ασφαλιστεί έναντι κλοπής. Για το σκοπό αυτόν τοποθετήστε το λουκέτο κάτω από το στήριγμα τοίχου του περιβλήματος στη μεταλλική ράβδο (οπή)

Εικόνα 

- ➔ Λύστε τους δύο κοχλίες του αναστολέα.
- ➔ Μετακινήστε τον αναστολέα στην επιθυμητή θέση και βιδώστε τον σφιχτά.

Λειτουργία

⚠ ΠΡΟΣΟΧΗ

Κίνδυνος σύνθλιψης! Μην αγγίζετε το άνοιγμα εκροής του ελαστικού σωλήνα, όταν ο ελαστικός σωλήνας είναι τραβηγμένος ή τυλιγμένος.

ΥΠΟΔΕΙΞΗ

Προσέξτε ώστε ο ελαστικός σωλήνας να μπορεί να τυλίγεται ελεύθερα. Δεν πρέπει να εμφανίζει σημεία έντονων ρύπων πριν από την περιέλιξη, διαφορετικά δεν θα είναι εξασφαλισμένη η αυτόματη περιέλιξη.

- ➔ Συνδέστε τον ελαστικό σωλήνα στον κρουνό.
- ➔ Ανοίξτε τον κρουνό.

Ξετύλιγμα του ελαστικού σωλήνα

- ➔ Τραβήξτε τον ελαστικό σωλήνα στο επιθυμητό μήκος. Ο ελαστικός σωλήνας μπορεί να ασφαλιστεί σε τακτικά βήματα. Η ασφάλιση επισημαίνεται με έναν ήχο κλικ.
- ➔ Συνδέστε τα εξαρτήματα κήπου Kärcher στο σύνδεσμο του ελαστικού σωλήνα.

Τύλιγμα του ελαστικού σωλήνα

- ➔ Το αυτόματο τύλιγμα ενεργοποιείται με ένα σύντομο, ελαφρό τράβηγμα του σωλήνα.
- ➔ Ο ελαστικός σωλήνας κήπου τυλίγεται ομαλά.

Τερματισμός λειτουργίας

- ➔ Κλείστε τη βάνα νερού.

Συντήρηση

Το προϊόν δεν χρειάζεται συντήρηση.

⚠ ΠΡΟΣΟΧΗ

Κίνδυνος τραυματισμού! Μην ανοίγετε το περίβλημα ελαστικού σωλήνα.

Εργασίες επισκευών στο προϊόν επιτρέπεται να εκτελούνται μόνον από την εξουσιοδοτημένη υπηρεσία εξυπηρέτησης πελατών

Ενεργήστε ως εξής για να αντικαταστήσετε τον ελαστικό σωλήνα σύνδεσης:

- ➔ αφαιρέστε το πλευρικό κάλυμμα και χαλαρώστε το κολάρο του σωλήνα με ένα κατσαβίδι.
- ➔ Βγάλτε τον ελαστικό σωλήνα.

Μεταφορά

⚠ ΠΡΟΣΟΧΗ

Για να αποφύγετε ατυχήματα ή τραυματισμούς κατά τη μεταφορά, συνυπολογίστε το βάρος της συσκευής (βλ. τεχνικά στοιχεία).

Μεταφορά με το χέρι

- ➔ Σηκώστε τη συσκευή από τη λαβή, αποσπάστε την από το στήριγμα τοίχου και μεταφέρετέ την από τη λαβή μεταφοράς.

Αποθήκευση

Φροντίστε να αδειάσετε εντελώς τον ελαστικό σωλήνα πριν από την αποθήκευσή του. Καλύτερο είναι να αφήσετε το νερό να εκρεύσει όταν ο ελαστικός σωλήνας είναι εντελώς ξετυλιγμένος. Κατά τη διαδικασία αυτήν πρέπει να είναι ανοιχτός ο σωλήνας ρίψης.

Φύλαξη της συσκευής

⚠ ΠΡΟΣΟΧΗ

Για να αποφύγετε ατυχήματα ή τραυματισμούς, λάβετε υπόψη κατά την επιλογή του χώρου αποθήκευσης το βάρος της συσκευής (βλ. τεχνικά χαρακτηριστικά).

- ➔ Αποθηκεύετε τη συσκευή σε χώρο στον οποίο δεν επικρατεί παγετός.

Εξαρτήματα και ανταλλακτικά

Χρησιμοποιείτε μόνο γνήσια παρελκόμενα και ανταλλακτικά τα οποία διασφαλίζουν την ασφαλή και απρόσκοπτη λειτουργία της συσκευής.

Πληροφορίες για παρελκόμενα και ανταλλακτικά θα βρείτε στη διεύθυνση www.kaercher.com.

Δήλωση Συμμόρφωσης των ΕΕ

Δια της παρούσης δηλώνουμε ότι το μηχάνημα που χαρακτηρίζεται παρακάτω, με βάση τη σχεδίαση και την κατασκευή του, υπό τη μορφή που διατίθεται στην αγορά, πληροί στις σχετικές βασικές απαιτήσεις ασφαλείας και υγιεινής των οδηγίων της ΕΕ. Η παρούσα δήλωση παύει να ισχύει σε περίπτωση τροποποιήσεων του μηχανήματος χωρίς προηγούμενη συνεννόηση μαζί μας.

Προϊόν: Περιβλήμα ελαστικού σωλήνα

Τύπος: 2.645-xxx

Σχετικές οδηγίες των ΕΕ
2006/42/ΕΚ (+2009/127/ΕΚ)


Εφαρμοσθέντα εναρμονισμένα πρότυπα

EN ISO 12100

Εφαρμοσθέντα εθνικά πρότυπα

-

Οι υπογράφωντες ενεργούν κατ' εντολή και με πληρεξούσιο από το διοικητικό συμβούλιο.



H. Jenner
Chairman of the Board of Management



S. Reiser
Director Regulatory Affairs & Certification

Υπεύθυνος εγγράφων τεκμηρίωσης:
S. Reiser

Alfred Kärcher SE & Co. KG
Alfred-Kärcher-Straße 28-40
71364 Winnenden (Germany)
Tel.: +49 7195 14-0
Fax: +49 7195 14-2212

Winnenden, 2018/08/01



THANK YOU!
MERCI! DANKE! ¡GRACIAS!



Registrieren Sie Ihr Produkt und profitieren Sie von vielen Vorteilen.

Register your product and benefit from many advantages.

Enregistrez votre produit et bénéficiez de nombreux avantages.

Registre su producto y aproveche de muchas ventajas.

www.kaercher.com/welcome

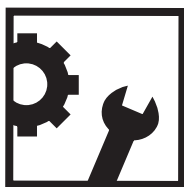


Bewerten Sie Ihr Produkt und sagen Sie uns Ihre Meinung.

Rate your product and tell us your opinion.

Évaluer votre produit et dites-nous votre opinion.

Reseñe su producto y díganos su opinión.



www.kaercher.com/dealersearch

Alfred Kärcher SE & Co. KG

Alfred-Kärcher-Str. 28-40

71364 Winnenden (Germany)

Tel.: +49 7195 14-0

Fax: +49 7195 14-2212

